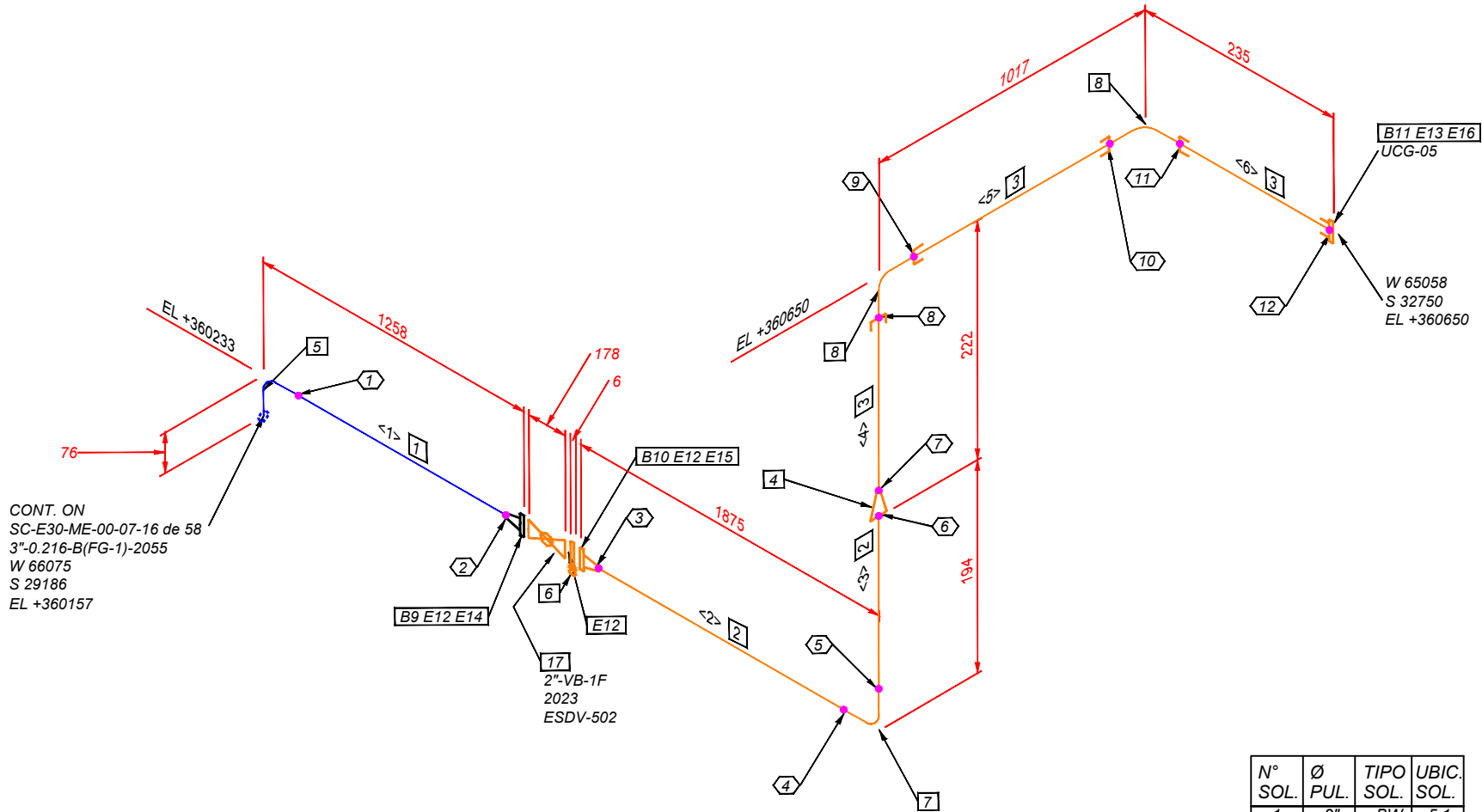


F
E
D
C
B
A



CONT. ON
SC-E30-ME-00-07-16 de 58
3\"/>

LONGITUD Y CORTE DE TUBERÍA

PIEZA N°	LONGITUD (mm)	DIÁMETRO (PUL.)	EXTR. 1	EXTR. 2
<1>	1118	2	BW	BW
<2>	1735	2	BW	BW
<3>	118	2	BW	BW
<4>	115	1.1/2	BW	BW
<5>	953	1.1/2	SW	SW
<6>	194	1.1/2	SW	SW

N° SOL.	Ø PUL.	TIPO SOL.	UBIC. SOL.
1	2"	BW	5 1
2	2"	BW	1 9
3	2"	BW	10 2
4	2"	BW	2 7
5	2"	BW	7 2
6	2"	BW	2 4
7	1.1/2"	BW	4 3
8	1.1/2"	SW	3 8
9	1.1/2"	SW	8 3
10	1.1/2"	SW	3 8
11	1.1/2"	SW	8 3
12	1.1/2"	SW	3 11

LISTA DE MATERIALES

ÍTEM.	DIÁM.(Pulg)	DESCRIPCIÓN	CANT.
TUBERÍA			
1	2	TUBERÍA SIN COSTURA, ASTM A-106 GR. B, SCH. 80, ASME B36.10, BW.	1118 mm
2	2	TUBERÍA SIN COSTURA, ASTM A-106 GR. B, SCH. 80, ASME B36.10, BW.(REUTILIZADO)	1853 mm
3	1.1/2	TUBERÍA SIN COSTURA, ASTM A-106 GR. B, SCH. 80, ASME B36.10(REUTILIZADO)	1262 mm
ACCESORIOS			
4	2X1.1/2	REDUCCIÓN CONCÉNTRICA, ASTM A-234 GR. WPB, SCH. 80, ASME B16.9, BW.(REUTILIZADO)	1
5	2	CODO 90° RL, ASTM A-234 GR. WPB, SCH. 80, ASME B16.9, BW.	1
6	2	FIGURA OCHO, ASTM A-105, 150#, ASME B16.48(REUTILIZADO)	1
7	2	CODO 90° RL, ASTM A-234 GR. WPB, SCH. 80, ASME B16.9, BW.(REUTILIZADO)	1
8	1.1/2	CODO 90°, ASTM A-105, 3000#, ASME B16.11, SW.(REUTILIZADO)	2
BRIDA (B)			
9	2	BRIDA WN/RF, ASTM A-105, SCH. 80, 150#, ASME B16.5	1
10	2	BRIDA WN/RF, ASTM A-105, SCH. 80, 150#, ASME B16.5(REUTILIZADO)	1
11	1.1/2	BRIDA SW/RF, ASTM A-105, 150#, ASME B16.5(REUTILIZADO)	1
EMPAQUETADURA (E)			
12	2	EMPAQUETADURA, 304SS ESPIRALADA ANILLO CENTRADOR INTERNO Y EXTERNO / SIN ASBESTOS, 150#, ASME B16.20, e=1/8"	3
13	1.1/2	EMPAQUETADURA, 304SS ESPIRALADA ANILLO CENTRADOR INTERNO Y EXTERNO / SIN ASBESTOS, 150#, ASME B16.20, e=1/8"	1
ESPÁRRAGO (E)			
14	5/8	(4) ESPÁRRAGOS C/2 TUERCAS, ASTM A-193 Gr. B7 ZINC, ASME B18.2.1/A-194 Gr. 2H ZINC, ASME B18.2.2, (2"-150#) (DIAM=5/8" LG=95MM)	1
15	5/8	(4) ESPÁRRAGOS C/2 TUERCAS, ASTM A-193 Gr. B7 ZINC, ASME B18.2.1/A-194 Gr. 2H ZINC, ASME B18.2.2, (2"-150#) (DIAM=5/8" LG=106MM)	1
16	1/2	(4) ESPÁRRAGOS C/2 TUERCAS, ASTM A-193 Gr. B7 ZINC, ASME B18.2.1/A-194 Gr. 2H ZINC, ASME B18.2.2, (1"-150#) (DIAM=1/2" LG=70MM)	1
VÁLVULA			
17	2	VÁLVULA BOLA, PASO TOTAL, TRUNNION, OPERADO A PALANCA, API 6D, 150#, RF, CUERPO ASTM A-105, BOLA ASTM A-105 CROMADO(REUTILIZADO)	1

P. DE DISEÑO: 285 PSIG	P. MIN. PRUEBA #18 PSIG	SERVICIO: GAS COMBUSTIBLE
T. DE DISEÑO: 120 °F	DURACIÓN PRUEBA: 4 Hrs	END %: 100
VER DOC. DE REF: IPE-2025-2977-M-LL-001/ LISTA DE LÍNEAS		



Av. San Martín C/Fermin Peralta #108
Ed. Torre Delta II Ofi. 2B
Fono. (591) (03) 62000290
Casilla de Correo: 847
www.ipe.bo
informaciones@ipe.bo

SIMBOLOGÍA	
	Junta Soldada
	Junta Enchufe Soldada
	Tuberías Nuevas
	Accesorios Reutilizados
	Instalaciones Existentes
	Válvula Bola
	Interfaz. Tubería (Aérea/Enterrada)
	Sentido Flujo
	N° Item
	N° Soldadura
	Soporte
	Instrumento
	Punto Tie-in

ABREVIATURAS	
WN	= Cuello Soldado
SW	= Enchufe Soldado
THRD	= Roscado
BW	= Soldado a Tope
BE	= Extremo Biselado
PE	= Extremo Plano
TE	= Extremo Roscado
P.S.	= Soporte de Tubería

YPFB TRANSPORTE S.A.

RESPONSABLE DE PROY.: Marvin Guerrero
REVISOR 1: Jafeth Achá
REVISOR 2: Felix Zárate
REVISOR 3: Marcelo Canavire

CONTRATISTA

RESPONSABLE DE PROY.: Andrés Aguilar
REVISOR 1: Kevin Vargas
REVISOR 2: Luis Flores
REVISOR 3: Fabiana Rivera

18-Nov-25	L. Flores	F. Rivera	K. Vargas	A. Aguilar	A	Para Revisión del Cliente	IPB BOLIVIA SRL
FECHA	DIBUJÓ	Calidad	Técnico	REVISOR	APROBÓ	REV.N°	EMPRESA
							Ubicación: Colpa - Belgica (SCZ)
Proyecto: Ingeniería básica y de detalle para la implementación de la 4ta y 5ta UCG en la E°C° colpa							Código: SC-E30-ME-00-07-19 de 58
Título del Plano: Planos Isométricos Mecánicos Línea: 2"-0.218-B-(FG-1)-2056							Formato: Tabloide: 279 mm x 432 mm